

送迎バス時刻表（定期／予約）（6月1日～11月30日）

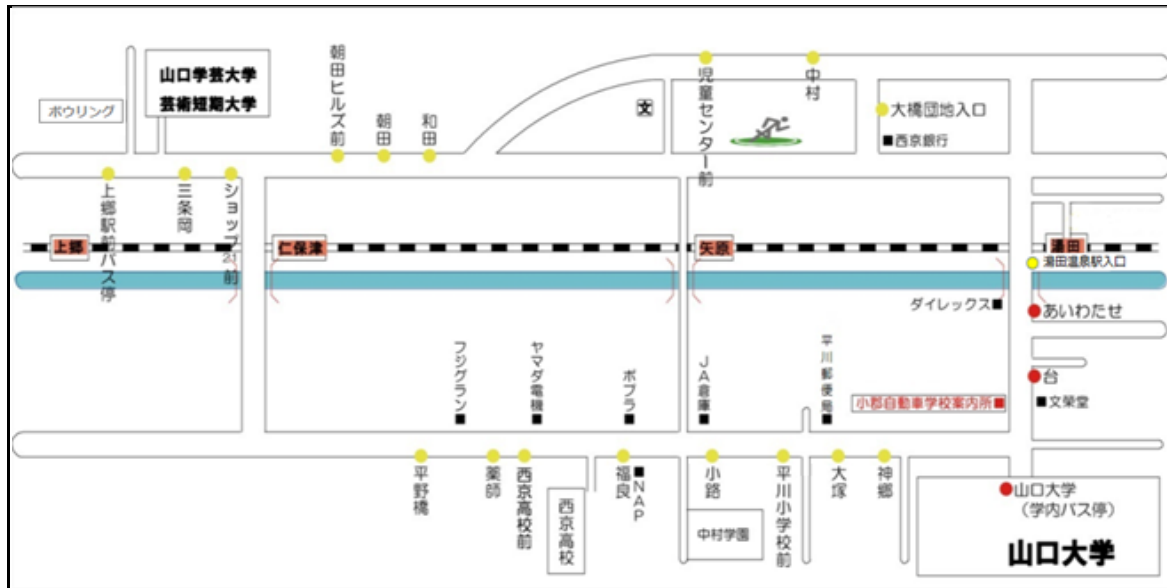
※7便は高速道路直行便

2020年6月1日改定
山口県小郡自動車学校

山口大学・山口方面													
バス停	1便	2便	3便	4便	5便	6便	7便	8便	9便	10便	11便	12便	13便
平日運行	○	○	○	○	○	○	○	○	○	○	○	○	○
土曜運行	○	○	○	○	○	○	○	○	○	○	○※		
自動車学校発	-	-	10:05	11:05	12:05	13:05	14:05	15:05	16:05	17:05	18:05	19:05	20:05
朝田ヒルス前	8:11	9:11	10:11		12:11	13:11	↓	15:11	16:11	17:11	18:11		
朝田	8:12	9:12	10:12		12:12	13:12	↓	15:12	16:12	17:12	18:12		
和田	8:13	9:13	10:13		12:13	13:13	↓	15:13	16:13	17:13	18:13		
児童センター前	8:14	9:14	10:14		12:14	13:14	↓	15:14	16:14	17:14	18:14		
中村	8:14	9:14	10:14		12:14	13:14	↓	15:14	16:14	17:14	18:14		
大橋団地入口	8:15	9:15	10:15		12:15	13:15	↓	15:15	16:15	17:15	18:15		
湯田温泉駅入口（陸橋上）	8:22	9:22	10:22		12:22	13:22	↓	15:22	16:22	17:22	18:22		
あいわたせ台	8:24	9:24	10:24		12:24	13:24	↓	15:24	16:24	17:24	18:24		
山口大学	8:30	9:30	10:30		12:30	13:30	↓	15:30	16:30	17:30	18:30		
神郷	8:32	9:32	10:32		12:32	13:32	↓	15:32	16:32	17:32	18:32		
大塚	8:33	9:33	10:33		12:33	13:33	↓	15:33	16:33	17:33	18:33		
平川小学校前	8:34	9:34	10:34		12:34	13:34	↓	15:34	16:34	17:34	18:34		
小路	8:35	9:35	10:35		12:35	13:35	↓	15:35	16:35	17:35	18:35		
福良	8:36	9:36	10:36		12:36	13:36	↓	15:36	16:36	17:36	18:36		
西京高校前	8:37	9:37	10:37		12:37	13:37	↓	15:37	16:37	17:37	18:37		
薬師	8:37	9:37	10:37		12:37	13:37	↓	15:37	16:37	17:37	18:37		
平野橋	8:38	9:38	10:38		12:38	13:38	↓	15:38	16:38	17:38	18:38		
ショップ21前	8:44	9:44	10:44		12:44	13:44	↓	15:44	16:44	17:44	18:44		
三条岡	8:44	9:44	10:44		12:44	13:44	↓	15:44	16:44	17:44	18:44		
上郷駅前バス停	8:45	9:45	10:45		12:45	13:45	↓	15:45	16:45	17:45	18:45		
自動車学校着	8:50	9:50	10:50		12:50	13:50	↓	15:50	16:50	17:50	18:50		

注

- ※赤色のバス停は、予約の必要はありません。定刻に出発しますので早めにバス停に出て乗車して下さい。
- ※黒色のバス停は、予約が必要になりますので、裏面参照して指定日時までに予約を完了して下さい。
- ※青の網掛けの7便は、山口大学高速直行便のため予約が必要になります。予約がない場合は運行しません。裏面参照して指定日時までに予約を完了して下さい。



- 送迎バスは、定期/予約（裏面参照）により運行いたしますので、予約が必要なバス停、および便については必ず指定時刻までに予約を完了して下さい。
- 携帯等をお持ちでない方（利用できない方）は、受付にて送迎予約をして下さい。
- 予約画面では、乗車可能なバス停は全て記載しておりますので、最寄のバス停を指定して予約して下さい。
- 迎いの予約をされた方は、バス停時刻より5分位早めに待ち、バスが見えたら手を上げて合図をして下さい。
- 送りの予約をされた方は、学校発の時刻に正面玄関から出発しますので、方面別のバスに乗車し運転手に下車場所をお伝え下さい。
- 平日と土曜は運行時間が異なりますので、○印でよく確認しお間違いの無いようご注意ください。
- 交通事情、その他やむをえず経路を変更する場合がありますので、5分以上待つて来ない場合は連絡して下さい。
- 時刻表は、必要に応じて一部変更する場合がありますので、予約画面で確認して下さい。

※土曜日の最終便（11便）の学校発時刻は、期間を定め最終教習終了後（16:55）になりますのでご注意ください。
 ※その他の変更等は、学校内ロビーの「お知らせ」に掲示いたしますので確認して下さい。

●ご連絡先 **0120-76-1058**

送迎バス予約案内

教習生の方は、携帯電話・スマートフォン・パソコンを使って送迎バスの予約を行ってください。
指定時刻(下記参照)を過ぎているものは予約できませんので、時間の余裕をもって予約してください。

登録

次のアドレスにアクセスします。(携帯電話・スマートフォン・パソコン共通)

<https://m.ogori-ds.com/bus/>



- 1) 教習生番号 5桁を入力します。
※教習生番号は教習原簿に記載されております。
- 2) 生年月日 8桁を入力します。
※西暦年4桁・月2桁・日2桁です。
※記入例 平成14年1月15日生まれの方20020115
- 3) 対応する機器(携帯電話・スマートフォン・パソコン)でログインしてください。

登録完了後、メニュー画面でブックマーク(お気に入り)に登録されれば次回からメニュー画面になります。

メニュー内容説明

予約メニュー

- 1) 【迎いの予約】【送りの予約】を選択します。
※迎え、送りそれぞれの予約が必要になります。
- 2) 利用したい系統「方面名」を選択します。臨時便は「その他」に作成しております。
【迎いの予約】の場合は、乗車バス停を選択します。
【送りの予約】の場合は、学校を選択します。
- 3) 予約したい【日付】を選択します。
- 4) 予約したい【時間】を選択します。
- 5) 内容を確認して【予約する】を実行してください。
※通信障害がある場合は、エラーメッセージの警告が出ます。

予約可能時刻

- 平日 → 19:00 まで翌営業日以降の予約ができます。
- 土曜日 → 16:00 まで翌週営業日以降の予約ができます。
休校日は予約ができませんので注意してください。

予約の取り消し

- 1) 予約は取り消しができます。【予約状況】から便を選んで、【予約取り消し】を行ってください。
注) 予約可能時刻以降の取り消しはできませんので、必ず電話で予約取り消しをしてください。



通信情報の暗号化: グローバルサインのSSLサーバ証明書を使用して、あなたの個人情報を保護しています。
https で始まるアドレス上ではすべての情報がSSLで暗号化されてから送受信されます。